




Husqvarna®

# НОВЫЙ УРОВЕНЬ УПЛОТНИТЕЛЬНЫХ РАБОТ



**УПЛОТНИТЕЛЬНОЕ ОБОРУДОВАНИЕ ОТ HUSQVARNA**

ДЛЯ ПОВЫШЕНИЯ ЭФФЕКТИВНОСТИ РАБОТЫ



Любая строительная конструкция для надежности должна возводиться на твердой поверхности. Точно так же ваш бизнес должен строиться на надежном фундаменте, и Husqvarna — это партнер, которому вы можете доверять при его создании. Мы предоставляем все необходимые инструменты и решения. Наша концепция строится на трех основных принципах: высокопроизводительное и технологичное оборудование, нацеленность на эффективность, а также сеть обслуживания и поддержки, готовая прийти на помощь в любой ситуации. Благодаря такому подходу вы сможете добиться лучших результатов в своей работе.

#### **ВЫСОКОПРОИЗВОДИТЕЛЬНОЕ ОБОРУДОВАНИЕ**

Уплотнительное оборудование Husqvarna демонстрирует максимальную производительность и эффективность и отличается долговечностью. Каждая деталь — от эргономичной демпфирующей конструкции рукоятки до твердой и износостойкой стальной поверхности для ударного воздействия на грунт — продумана до мелочей. Это позволяет эффективно справляться с поставленной задачей, обеспечивать максимальное время безотказной работы и сокращать до минимума объем обслуживания.

#### **НАЦЕЛЕННОСТЬ НА ЭФФЕКТИВНОСТЬ РАБОТЫ ОПЕРАТОРА**

Эффективные действия оператора — залог высокой производительности и отличного качества работы. Создавая простые в обращении инструменты, передающие минимум вибрации на руки и предплечья, мы помогаем вам сохранять сосредоточенность и точно контролировать оборудование в течение всего рабочего дня.



**ПОДДЕРЖКА И ОБСЛУЖИВАНИЕ, НА КОТОРЫЕ  
МОЖНО ПОЛОЖИТЬСЯ**

Наше оборудование создано с целью обеспечить максимальное время безотказной работы. Такую же задачу ставит перед собой и наша обширная сеть сервисных центров. Мы всегда будем рядом, если вам потребуется консультация квалифицированного технического специалиста Husqvarna или поставка запчастей и расходных материалов.

Посетите наш сайт [www.husqvarnaconstruction.com](http://www.husqvarnaconstruction.com), чтобы узнать, где находится ближайший к вам официальный сервисный центр Husqvarna или авторизованная мастерская, работающая со строительным оборудованием Husqvarna.



# ПОНИМАНИЕ ОСОБЕННОСТЕЙ ВАШЕГО ГРУНТА ИЛИ ПОВЕРХНОСТИ

Грунты существовали и формировались на поверхности нашей планеты в течение миллионов лет. Мы расскажем вам, как "обуздать" это творение природы.





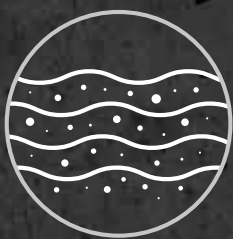
# ПОМОЩЬ В ВЫБОРЕ ЛУЧШЕГО ОБОРУДОВАНИЯ



# КАК ДОБИТЬСЯ УСПЕХА В ЗЕМЛЯНЫХ РАБОТАХ

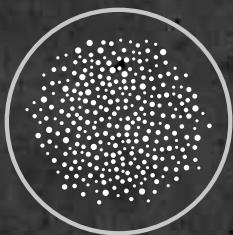
Хорошее уплотнение — залог успеха любого строительного проекта. Качественное основание увеличивает несущую способность и долговечность, предотвращает оседание грунта и позволяет избежать повреждений, связанных с вспучиванием, промерзанием и намоканием. Чтобы правильно подобрать оборудование и метод работы, Вам необходимо знать с каким типом почвы и с каким количеством слоев вы имеете дело.

## Различные грунты и материалы.



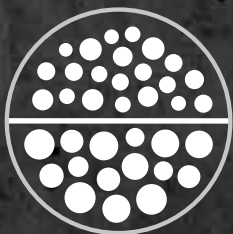
### ГЛИНА: СЦЕПЛЕНИЕ ЧАСТИЦ ДРУГ С ДРУГОМ

Частицы глины сцепляются друг с другом, и вам потребуется высокая ударная сила для вывода из глины воздуха. При уплотнении большое значение имеет надлежащее увлажнение. Мокрая глина может быть спрессована, в то время как сухая глина становится очень твердой и может треснуть под давлением. Вибротрамбовки Husqvarna LT способны передавать высокие давления и сдвигающие усилия, необходимые для уплотнения глины при оптимальном



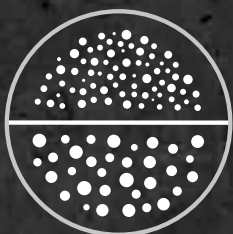
### ИЛ: ЗДЕСЬ ПОТРЕБУЕТСЯ СИЛА

Ил отличается меньшей связностью по сравнению с глиной, но для хорошего уплотнения он все же нуждается в надлежащем содержании воды. Связные грунты содержат в себе мельчайшие частицы всех почв. Частицы ила по своему размеру больше частиц глины, но они все еще достаточно малы, чтобы требовать высокой энергии для глубокого уплотнения. Для уплотнения ила оптимальным вариантом будет вибротрамбовка.



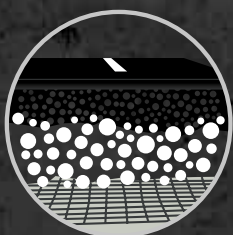
### КАМЕННАЯ НАСЫПЬ: ИСПОЛЬЗУЙТЕ ВЫСОКОЕ ДАВЛЕНИЕ УПЛОТНЕНИЯ

Щебенистый и валунный грунт требует высокой энергии уплотнения для достижения необходимой плотности и стабильности. Это особенно важно, если материал покрыт глиной или илом, которые могут разжижаться во влажном состоянии. Толщина слоя должна быть как минимум в три раза больше, чем максимальный размер частиц. Реверсивные виброплиты Husqvarna LH 700 и LH 804 станут идеальным вариантом для масштабных строительных объектов. LG 504 для мелких.



### ПЕСОК И ГРАВИЙ: АККУРАТНО УПЛОТНЯЙТЕ МАТЕРИАЛ

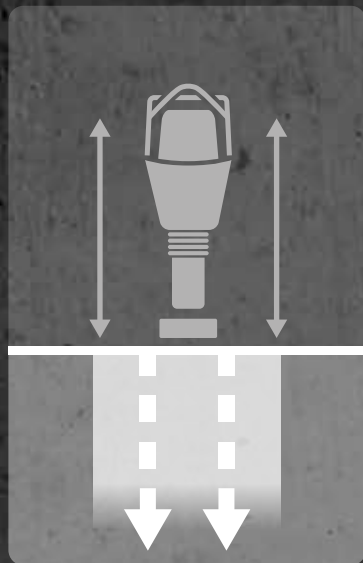
В случае работы с песком и гравием высокой плотности, уплотнения можно добиться при сухом или насыщенном состоянии материала. Уровень уплотнения скорее зависит от профилирования, чем от увлажнения. Слишком сильное уплотнение песка и гравия подобно ударам кувалды о бетонную стену. Оно может разрушить материал и снизить его несущую способность. В зависимости от толщины слоя рекомендуется использовать более легкую прямоходную виброплиту или более тяжелую реверсивную виброплиту.



### АСФАЛЬТ: НЕ ОСТАВЛЯЙТЕ СЛЕДОВ

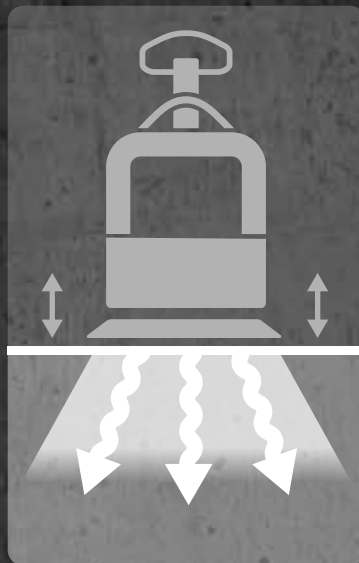
Процесс уплотнения оказывает большое влияние на качество асфальтового покрытия. При уплотнении асфальт превращается из рыхлой смеси в плотную поверхность, способную выдерживать большие нагрузки. Эффективность уплотнения во многом зависит от внутреннего сопротивления асфальта. Уплотнительное оборудование не должно оставлять следов, при этом для создания ровной поверхности требуется вода. В таких случаях надежным вариантом будет виброплита для уплотнения асфальтового покрытия или двухвальцовый каток.

## Какие существуют методы уплотнения?



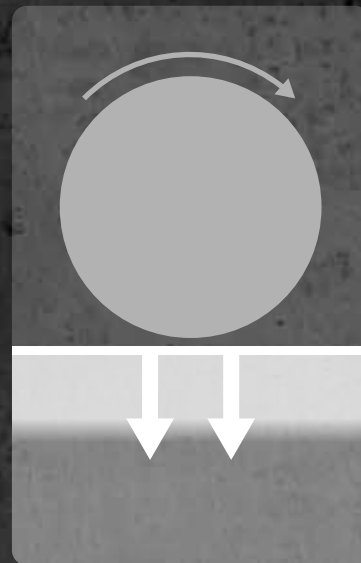
### УДАРНОЕ УПЛОТНЕНИЕ

При ударном уплотнении подъем трамбовки на большую высоту создает мощное направленное вниз для большой глубины уплотнения.



### ВИБРАЦИОННОЕ УПЛОТНЕНИЕ

Вибрационное уплотнение сочетает в себе статическое давление и динамическая сила.



### СТАТИЧЕСКОЕ УПЛОТНЕНИЕ

При статическом уплотнении поверхность основания подвергается только давлению

## Какой метод уплотнения и какое оборудование выбрать в зависимости от типа

Фракции с размером частиц < 0,075 мм	Фракции с размером частиц > 0,075 мм	Фракции с размером частиц < 0,075 мм
<b>Применяйте УДАРНУЮ СИЛУ к связным грунтам.</b>	<b>Используйте ВИБРАЦИОННОЕ УСИЛИЕ на сыпучих грунтах и асфальте</b>	<b>Используйте СТАТИЧЕСКОЕ УСИЛИЕ на связных грунтах и асфальте</b>
<p>Глина Ил</p>	<p>Песок/ Каменная Асфальт</p>	<p>Глина Ил Асфальт</p>

## Рекомендации, которые помогут вам добиться успеха при работе с грунтом.

- ▶ Оцените материал и участок, требующий уплотнения, и подберите соответствующее оборудование. Учитывайте высоту, например, под мостом.
- ▶ Всегда уплотняйте только один слой грунта за раз. В таблице справа приведены сведения о максимальной глубине. На общую несущую способность грунта влияет каждый слой.
- ▶ Не допускайте избыточного уплотнения.
- ▶ Используйте индикатор уплотнения Husqvarna, чтобы определить оптимальную степень уплотнения грунта (доступен в качестве опции для моделей Husqvarna LG 400 и LG 504).

LT 8005, LT 6005,  
LT 5005



LF 130



LF 100



LF 80



LF 50



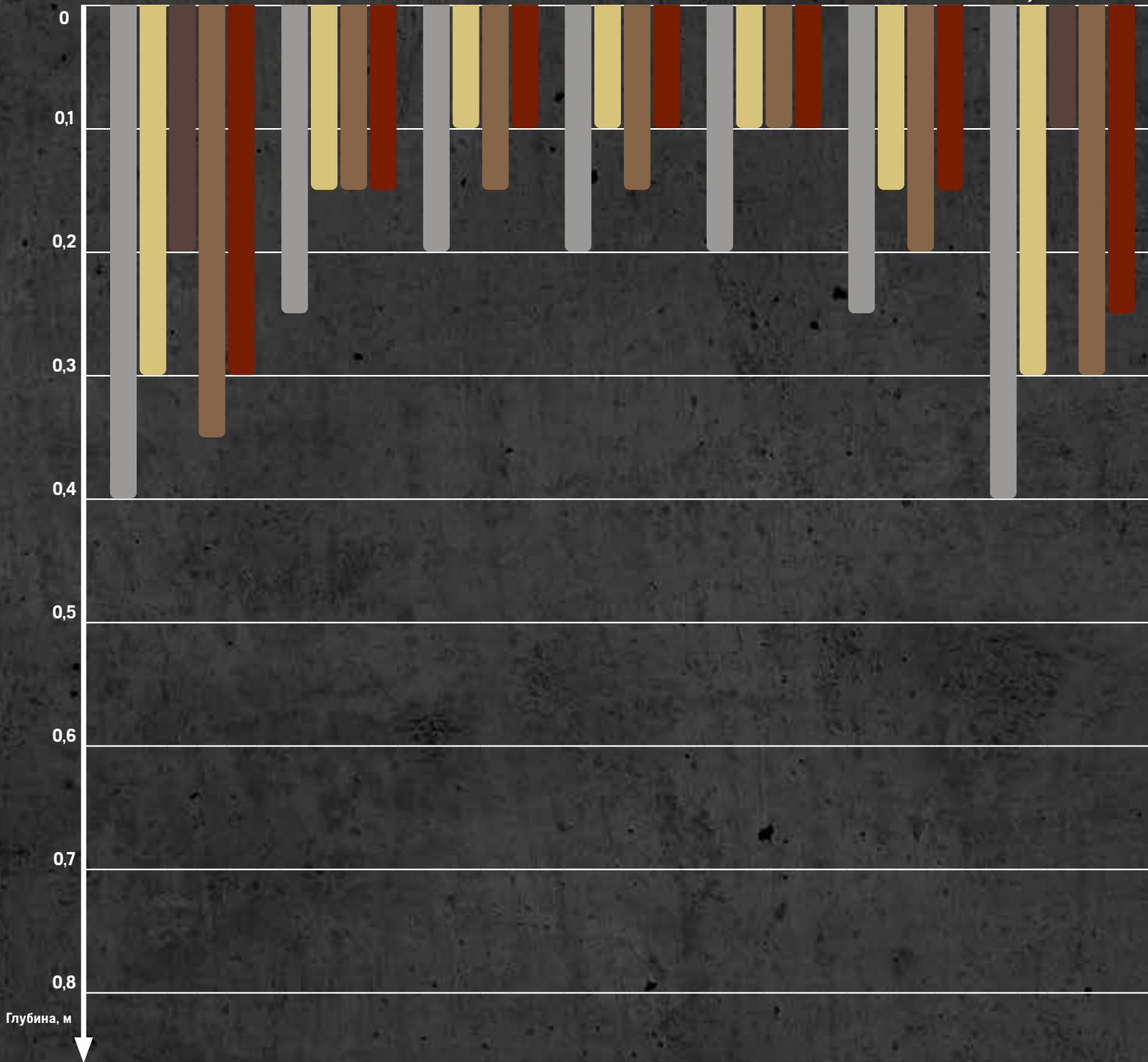
LX 90



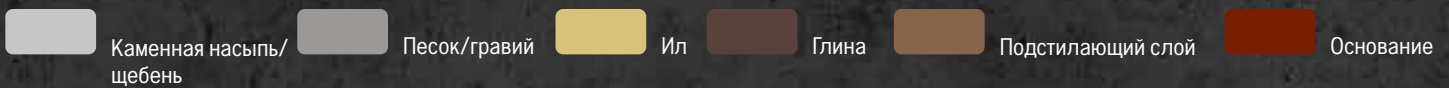
LP 9505



или статическое  
уплотнение



Максимальная глубина при 4 проходах / для LP при 8 проходах.



Все значения считаются ориентировочными, так как грунт может отличаться, и это будет влиять на результаты уплотнения.

LH 804, LH 700

LG 504

LG 400

LG 300

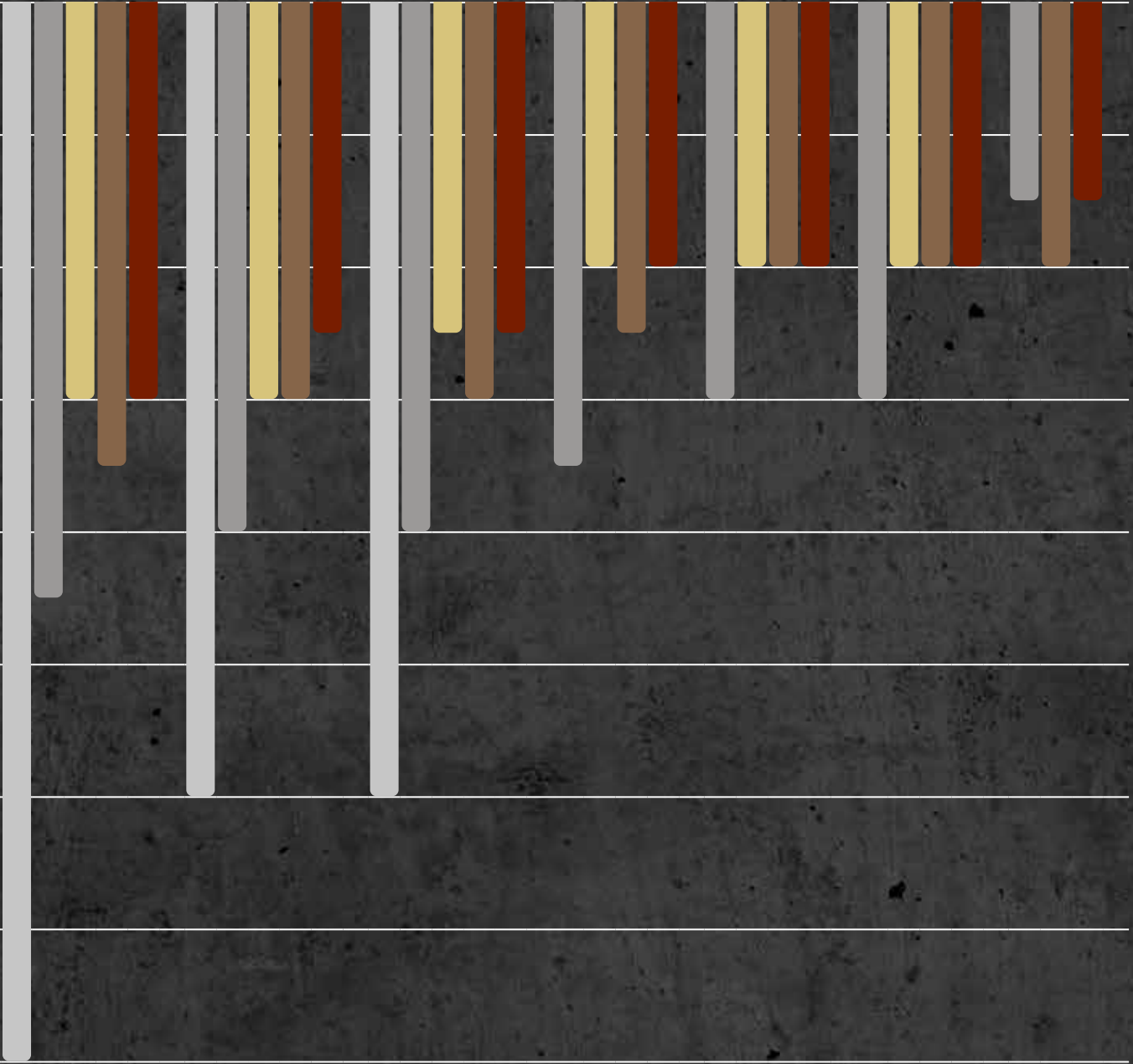
LG 204

LG 164

LP 6505



или статическое уплотнение





# УКРОЩЕНИЕ САМЫХ СЛОЖНЫХ ГРУНТОВ

Глина и ил — сложнейшие из встречающихся в природе типов грунта. Для их уплотнения требуется высокая скорость и ударная сила — и именно такие характеристики предлагают трамбовки Husqvarna LT 5005 и LT 6005. Эти модели оснащены бензиновым двигателем Honda GXR120, сконструированным специально для вибротрамбовок, который обеспечивает необходимую мощность, превосходный баланс и управляемость, а также низкий уровень шума и выбросов. Оборудование легко запускается даже при редком использовании.

Вибротрамбовки Husqvarna LT идеально подходят для строительства траншей и канализационных систем,

садовых и ландшафтных работ, уплотнения грунта при засыпке ям, строительстве оснований под дорожное полотно, ямочного и полного ремонта дорог. Несмотря на свой малый вес, они обеспечивают требуемое глубокое уплотнение благодаря сочетанию высокой центробежной силы и скорости. Для удобства транспортировки оборудования предусмотрены ролики на рулевой тяге и подъемная рукоятка на подошве. Также доступны опциональные транспортировочные колеса, которые облегчают транспортировку и предотвращают чрезмерный износ амортизаторов.



HUSQVARNA LT 6005

## УПРАВЛЕНИЕ ДРОССЕЛЬНОЙ ЗАСЛОНКОЙ

Три фиксированных положения управления дроссельной заслонкой: остановка (полное отключение подачи топлива), холостой ход и максимальная скорость

## РАБОТА В ТРУДНОДОСТУПНЫХ МЕСТАХ

Более узкие рукоятки расширяют возможности использования изделия в ограниченном пространстве или рядом с препятствиями.

## УМЕНЬШЕНИЕ ИЗНОСА

Ограничитель предотвращает чрезмерный износ амортизаторов во время подъема и транспортировки.

## УДОБСТВО ТЕХНИЧЕСКОГО ОБСЛУЖИВАНИЯ

Удобный доступ ко всем точкам обслуживания. Воздушный фильтр можно заменить без использования инструментов.

## ПРОСТАЯ ТРАНСПОРТИРОВКА

Единая точка подъема и ролик на раме передней рукоятки упрощают транспортировку.

## ПРЕВОСХОДНОЕ СЦЕПЛЕНИЕ

Сбалансированная конструкция гарантирует превосходное сцепление с поверхностью и маневренность.

## СПЕЦИАЛЬНАЯ РУКОЯТКА ДЛЯ ПОГРУЗКИ

Подъемная рукоятка в задней части основания упрощает погрузку и транспортировку.

## ЭФФЕКТИВНОСТЬ УПЛОТНИТЕЛЬНЫХ РАБОТ

Высокое ударное усилие и скорость обеспечивают исключительную эффективность уплотнения.

## СЕРИЯ HUSQVARNA LT



LT 8005



LT 6005



LT 5005

Полный ассортимент и технические характеристики приведены на стр. 28–32.



# ВЫПОЛНЕНИЕ ЛЮБЫХ ЗАДАЧ БЫСТРО И ПРОСТО

У всех наших прямоходных виброплит есть одно общее достоинство — готовность к длительной эксплуатации без сбоев и поломок. Модели из нашей линейки для сыпучих грунтов специально оптимизированы для уплотнения тонких и средних слоев. Для уплотнения ила и гравия требуется уверенное преодоление уклона, а также высокая центробежная сила и скорость. Husqvarna LF 80 — это высокоскоростной инструмент с одним из лучших показателей мощности среди представленных на рынке моделей массой менее 100 кг.

Все виброплиты LF подготовлены для дополнительного оснащения комплектом для укладки блоков, который обеспечивает защиту тротуарной плитки и брусчатки от растрескивания. Запатентованная рукоятка с низким уровнем вибрации является стандартной и предназначена для снижения нагрузки на руки и кисти, а также для повышения безопасности, производительности и уровня комфорта в течение всего рабочего дня.

# ПРЯМОХОДНЫЕ ВИБРОПЛИТЫ



## СНИЖЕНИЕ ВИБРАЦИИ

В дополнение к стандартной рукоятке все прямоходные виброплиты оснащены запатентованной рукояткой с демпфирующей конструкцией, которая снижает вибрацию до уровня менее  $2 \text{ м/с}^2$ , что позволяет работать с инструментом целый день.

## ЭКОНОМИЯ ПРОСТРАНСТВА

Рукоятка полностью складывается для удобства транспортировки и хранения.

## УДОБНЫЙ ПОДЪЕМ

Оборудование оснащается стандартной подъемной проушиной для подъема краном. Ее расположение обеспечивает стабильность оборудования во время подъема.

HUSQVARNA LF 80 L



## ВЫСОКАЯ СКОРОСТЬ И МОЩНОСТЬ

По отзывам клиентов, Husqvarna LF 80 является одним из самых быстрых и мощных инструментов в своем классе массы.

## ДЛИТЕЛЬНЫЙ СРОК СЛУЖБЫ РЕМНЯ

Срок службы клинового ремня увеличивается благодаря вентилятору охлаждения и вентилируемой крышке.

## ИДЕАЛЬНО ГЛАДКАЯ ПОВЕРХНОСТЬ

Нижние плиты имеют закругленные края и не оставляют следов на поверхности.

## СЕРИЯ HUSQVARNA LF/LX



LF 130 LT



LF 80 L



LF 50 L



LFV 100



LFV 80



LFV 60



LX 90

Полный ассортимент и технические характеристики приведены на стр. 28–32.

# HUSQVARNA LF 60i LAT

## АККУМУЛЯТОРНАЯ ПРЯМОХОДНАЯ ВИБРОПЛИТА

Прямоходная виброплита LF 60i LAT с питанием от аккумулятора серии Bli-X 36V не производит выхлопных газов и прямых выбросов, что создает более благоприятные условия работы для оператора. LF 60i LAT идеально подходит для обустройства пешеходных дорожек и для ремонта и обслуживания подъездных дорог и парковочных мест. Область применения — уплотнение тонких и средних слоев сыпучего грунта и тонких слоев асфальта. Конструкция с литым эксцентрическим блоком и бесщеточным двигателем позволяет снизить требования к техническому обслуживанию и эксплуатационные расходы. Зарядное устройство и аккумулятор для LF 60i LAT совместимы с рядом других изделий Husqvarna.



### ОСОБЕННОСТИ

#### СОВМЕСТИМОСТЬ С ДРУГИМИ ИЗДЕЛИЯМИ

В прямоходных виброплитах LF 60i LAT используется аккумуляторная платформа Bli-X. Благодаря этому вы получаете возможность использовать совместимые аккумуляторы и зарядные устройства со многими другими изделиями Husqvarna.

#### СНИЖЕНИЕ УРОВНЯ ШУМА И НАГРУЗКИ НА ОПЕРАТОРА

Чтобы начать работу, достаточно нажать кнопку. Долив топлива не нужен. Также оператор несомненно оценит тихую работу инструмента на более мягких материалах.

#### ЭРГОНОМИЧНОСТЬ ДЛЯ УВЕЛИЧЕНИЯ ВРЕМЕНИ РАБОТЫ

Запатентованная рукоятка с демпфирующей конструкцией эффективно снижает вибрацию до уровня 2 м/с<sup>2</sup> благодаря чему вы сможете комфортно работать в течение нескольких часов и исключить риск превышения разрешенных норм нагрузки.

#### УДОБСТВО ТРАНСПОРТИРОВКИ

Транспортировочные колеса и складная рукоятка упрощают транспортировку.

### ХАРАКТЕРИСТИКИ

LF 60i LAT. Артикул: 970 51 68-01

Модель двигателя	Бесщеточный электродвигатель	Аккумулятор	2 x Bli200 / Bli300
Эксплуатационная масса	69 кг / 152 фунта	Время работы от одного заряда	до 45 мин (2 x Bli300) до 25 мин (2 x Bli200)
Центробежная сила	10,4 кН / 2338 фунт-сила	Время зарядки до 80% / 100% (QC500 и Bli300)	50 мин / 60 мин
Частота	95 Гц при 5799 об/мин	Вибрация, передающаяся на кисти	<2,5 м/с <sup>2</sup>
Мощность	1,2 кВт / 2,4 л. с.	Стандартное оснащение	Рукоятка с низким уровнем вибрации, резервуар для воды, комплект колес

# ПРЯМОХОДНЫЕ ВИБРОПЛИТЫ > АСФАЛТ И ЗЕМЛЯНЫЕ РАБОТЫ



## СНИЖЕНИЕ ВИБРАЦИИ

В дополнение к стандартной рукоятке все прямоходные виброплиты оснащены запатентованной рукояткой с демпфирующей конструкцией, которая снижает вибрацию до уровня менее 2 м/с<sup>2</sup>, что позволяет работать с инструментом целый день.

## ЭКОНОМИЯ ПРОСТРАНСТВА

Рукоятка полностью складывается для удобства транспортировки и хранения.

## УДОБНЫЙ ПОДЪЕМ

Оборудование оснащается стандартной подъемной проушиной для подъема краном. Ее расположение обеспечивает стабильность оборудования во время подъема.

HUSQVARNA LF 60i LAT



## ОТСУТСТВИЕ ВЫБРОСОВ CO<sub>2</sub> ВО ВРЕМЯ РАБОТЫ

Наслаждайтесь преимуществами работы с электрическим оборудованием. Откройте для себя новые области применения оборудования: например, в помещении или в городских районах, где действуют ограничения на уровень выбросов или шума.

## УВЕЛИЧЕНИЕ ВРЕМЕНИ РАБОТЫ БЛАГОДАРЯ ВОЗМОЖНОСТИ ПОДКЛЮЧЕНИЯ ДВУХ АККУМУЛЯТОРОВ

Высокоэффективный электродвигатель LF 60i LAT отличается малой массой и имеет два защищенных отсека для подключения аккумуляторов. После разрядки первого аккумулятора оборудование автоматически переключается на второй.

## БОЛЕЕ ЭФФЕКТИВНАЯ РАБОТА БЛАГОДАРЯ ОПТИМАЛЬНОМУ КОЛИЧЕСТВУ ВОДЫ

Резервуар для воды с регулировкой расхода помогает предотвратить прилипание нижней плиты к горячему асфальту. В дополнение к этому выпуклая нижняя плита не оставляет следов на асфальте.

## ПРИНАДЛЕЖНОСТИ



### АККУМУЛЯТОРЫ Li 200/300

Артикул: 967 96 41-01 / 967 96 43-02

Индикатор уровня заряда с 4 светодиодами. Более 1500 циклов зарядки-разрядки. Емкость: 5,2/9,4 А·ч.



### ЗАРЯДНЫЕ УСТРОЙСТВА QC 330 И QC 500

Артикул: 967 96 49-01 / 967 96 50-01

Устройства быстрой зарядки с индикатором состояния с 2 светодиодами и активным охлаждением аккумулятора обеспечивают минимальное время



### КОМПЛЕКТ ДЛЯ УКЛАДКИ БЛОКОВ

Артикул: 595 36 85-01

При наличии специального комплекта LF 60i LAT может использоваться для мощения блоками.



### КОРОБ ДЛЯ ТРАНСПОРТИРОВКИ АККУМУЛЯТОРА

Артикул: 529 47 51-01

Короб для аккумуляторов Husqvarna 36 В выполнен из дерева и предназначен для транспортировки. Специальные перегородки позволяют разместить внутри два аккумулятора 36 В и зарядное устройство.

Полный ассортимент и технические характеристики приведены на стр. 28–32.



# УКАТЫВАЯ АСФАЛТ, ПОМНИ О ДАВЛЕНИИ

Асфальт способен выдерживать экстремальные перепады температур в диапазоне от  $-30$  до  $+60$  °С, а качественное уплотнение гарантирует устойчивость покрытия к тяжелым условиям эксплуатации. При большом объеме пустот асфальт может деформироваться от нагрузок, создаваемых автомобильным транспортом. Малый объем пустот делает покрытие нестабильным и ведет к колейности. Вода играет важную роль при уплотнении асфальта. Линейка LF Husqvarna поставляется со съемным резервуаром для воды с увеличенной герметичной крышкой. Такая конструкция удобна для оператора

и позволяет реже доливать воду. Расход воды выбирается с помощью удобно расположенного клапана регулировки. Для подачи воды не требуются дополнительные шланги, которые могут засориться и повреждаться. Специализированная линейка прямоходных виброплит идеально подходит для ремонта и технического обслуживания въездной группы, пешеходных дорожек и парковочных мест. Инструмент прост в очистке, не оставляет следов на асфальте и может использоваться с любой водой, доступной на строительной площадке.

# ПРЯМОХОДНЫЕ ВИБРОПЛИТЫ > АСФАЛТ И ЗЕМЛЯНЫЕ РАБОТЫ



## СНИЖЕНИЕ ВИБРАЦИИ

В дополнение к стандартной рукоятке все прямоходные виброплиты оснащены запатентованной рукояткой с демпфирующей конструкцией, которая снижает вибрацию до уровня менее  $2 \text{ м/с}^2$ , что позволяет работать с инструментом целый день.

## ЭКОНОМИЯ ПРОСТРАНСТВА

Сложите рукоятку, чтобы сэкономить место для хранения.

## УДОБНЫЙ ПОДЪЕМ

Оборудование оснащается стандартной подъемной проушиной для подъема краном. Ее расположение обеспечивает стабильность оборудования во время подъема. Стропы для вилочного подъемника доступны в качестве принадлежностей.

HUSQVARNA LF 75 LAT



## ПРОСТАЯ ТРАНСПОРТИРОВКА

В версии LAT предусмотрены встроенные транспортировочные колеса.

## СОКРАЩЕНИЕ ВРЕМЕНИ ПРОСТОЯ

13-литровый бескоррозионный резервуар для воды легко снимается и устанавливается, что позволяет экономить время.

## ОПТИМАЛЬНЫЙ РАСХОД ВОДЫ

Регулируемый поток воды обеспечивает оптимальное смачивание между нижней плитой и асфальтом.

## НИЖНЯЯ ПЛИТА С ЗАЩИТОЙ ОТ ПРИЛИПАНИЯ

Нижняя плита, специально разработанная для уплотнения асфальта, не прилипает к горячему покрытию и не оставляет следов при поворотах.

## ПОДАЧА ВОДЫ БЕЗ ДОПОЛНИТЕЛЬНЫХ ШЛАНГОВ

Практически не требующая обслуживания, запатентованная система распределения воды предотвращает прилипание асфальта к плите.

## СЕРИЯ HUSQVARNA LF



LF 100 LAT

LF 80 LAT

LF 75 LAT

LF 60 LAT

LFe 60 LAT

LF 60i LAT

Полный ассортимент и технические характеристики приведены на стр. 28–32.



# МАКСИМАЛЬНОЕ ВРЕМЯ БЕЗОТКАЗНОЙ РАБОТЫ И ВЫСОЧАЙШАЯ ЭФФЕКТИВНОСТЬ

Наша линейка среднегабаритных прямоходных и реверсивных виброплит обеспечивает впечатляющее сцепление с поверхностью, особенно на влажном грунте, благодаря высокой частоте, высокой центробежной силе и высокой амплитуде. Эти модели отличаются эргономичной конструкцией и предлагают удобный доступ для обслуживания. Индикатор уплотнения помогает получить нужный результат с первого раза.

Изделия этой серии могут выполнять уплотнение сыпучих грунтов на большую и среднюю глубину, и, как и все наши прямоходные и реверсивные виброплиты, они

являются эффективной альтернативой и дополнением к каткам при уплотнении грунта в ограниченном пространстве.

Высокая скорость и устойчивость оборудования облегчают перемещение даже на неровных поверхностях. Рукоятка с демпфирующей конструкцией также упрощает управление инструментом. В сочетании с общей эргономичностью это позволяет оператору работать более эффективно и сосредоточенно в течение более длительных периодов времени.

# ПРЯМОХОДНЫЕ И РЕВЕРСИВНЫЕ ВИБРОПЛИТЫ > СРЕДНЕГАБАРИТНЫЕ МОДЕЛИ



## ЭРГОНОМИЧНОСТЬ ДЛЯ ПОВЫШЕНИЯ ЭФФЕКТИВНОСТИ

Вибропоглощающая рукоятка позволяет вам эффективно работать в течение нескольких часов подряд.

## ВСТРОЕННЫЙ КОНТРОЛЬ ГОТОВНОСТИ ПОКРЫТИЯ

Индикатор уплотнения сообщит вам о том, что грунт идеально уплотнен и пришло время перейти к следующей задаче.

## УДОБСТВО ОБСЛУЖИВАНИЯ

Все точки технического обслуживания легко доступны.

## УВЕЛИЧЕНИЕ ВРЕМЕНИ БЕЗОТКАЗНОЙ РАБОТЫ

Защитная рама для тяжелых условий эксплуатации вместе с ударопрочными кожухами защищает двигатель и трансмиссию.

## ПРОСТОТА ЭКСПЛУАТАЦИИ

Рычаг переднего/заднего хода и фиксированная рукоятка упрощают работу на любых поверхностях. Вам не потребуется постоянно толкать/тянуть за собой изделие во время работы.

## ИЗНОСОСТОЙКОСТЬ

Нижние плиты на моделях серии LG изготовлены из чрезвычайно прочной и износостойкой стали Hardox 400.



HUSQVARNA LG 504



## ПРЕВОСХОДНЫЙ РЕЗУЛЬТАТ С ПЕРВОГО РАЗА

Опциональный индикатор уплотнения, доступный для моделей Husqvarna LG 400 и LG 504, помогает экономить время и деньги. Понятная система световых индикаторов оповещает оператора о достижении достаточного уровня уплотнения. Она также снижает риск чрезмерного уплотнения, которое может привести к неудовлетворительным конечным результатам и излишнему износу изделия. Ваши навыки и индикатор уплотнения, объединенные вместе, позволят добиться превосходных результатов на любом грунте или каменной насыпи.

## СЕРИЯ HUSQVARNA LG



LG 504

LG 400

Полный ассортимент и  
технические характеристики  
приведены на стр. 28–32.



# МАЛЫЙ ВЕС, БОЛЬШОЕ УСИЛИЕ

Эта линейка прямоходных и реверсивных виброплит с меньшей эксплуатационной массой разработана для небольших площадей и простых в обработке материалов, в том числе для обустройства въездных групп и пешеходных дорожек, для проектов частных домов и узких траншей. Эти машины идеально подходят для оснований, отсыпанных более тонким слоем щебня, или в случаях, когда вам необходимо быстро проходить повороты. Низкая эксплуатационная масса и более узкие нижние плиты обеспечивают высокую маневренность и управляемость этих моделей. Снижение вибрации на рукоятках позволяет вам работать более эффективно. Модель Husqvarna LG 300 оснащена дизельным

двигателем, который обеспечивает уровень вибрации, передаваемой на кисти/руки оператора, не более 1,7 м/с<sup>2</sup>. Это позволит повысить эффективность работы, так как вы сможете работать дольше без вреда для здоровья. Как бензиновые, так и дизельные двигатели отличаются малым расходом топлива и низким уровнем выбросов. Усиленная стальная рама защищает двигатель и трансмиссию.

# ПРЯМОХОДНЫЕ И РЕВЕРСИВНЫЕ ВИБРОПЛИТЫ » МАЛОГАБАРИТНЫЕ МОДЕЛИ



## ПРОСТОТА ЭКСПЛУАТАЦИИ

Рычаг переднего/заднего хода и фиксированная рукоятка упрощают перемещение инструмента.

## ПЕРЕВОД РУКОЯТКИ В ВЕРТИКАЛЬНОЕ ПОЛОЖЕНИЕ

Переведите рукоятку в вертикальное положение, чтобы эффективно работать под острым углом.

## УДОБНЫЙ ПОДЪЕМ

Усиленная стальная рама оснащена складной подъемной проушиной. (LG 164 и LG 204)

## ЗАЩИТА ДВИГАТЕЛЯ

Стальная рама защищает двигатель и трансмиссию.

## НИЗКИЙ УРОВЕНЬ ВИБРАЦИИ НА РУКОЯТКАХ

Тщательно продуманная конструкция и качественные компоненты позволяют поддерживать вибрацию рукоятки на уровне не более установленного среднего значения.

## ДОЛГОВЕЧНАЯ КОНСТРУКЦИЯ ПЛИТЫ

Нижние плиты изготовлены из стали Hardox 400.

## ВЫШЕ СКОРОСТЬ — ВЫШЕ ПРОИЗВОДИТЕЛЬНОСТЬ

Скорость работы LG 204 составляет 25 м/мин.

## ДВИГАТЕЛЬ НА ВЫБОР

Все модели поставляются как с бензиновыми, так и с дизельными двигателями.



HUSQVARNA LG 204

## СЕРИЯ HUSQVARNA LG



LG 300

LG 204

LG 164

Полный ассортимент и технические характеристики приведены на стр. 28–32.

# СИЛА ГИДРАВЛИЧЕСКИХ СИСТЕМ И ДИЗЕЛЬНОГО ПРИВОДА В ВАШИХ РУКАХ

Для крупных инфраструктурных проектов с более высокими требованиями к качеству и эффективности Husqvarna предлагает широкий ассортимент полностью гидравлических реверсивных виброплит. Гидравлические модели обеспечивают эффективность благодаря трем аспектам.

Первый из них — это собственно мощность и способность такого оборудования к уплотнению толстых слоев. Husqvarna LH 700 и LH 804 — наши самые мощные реверсивные виброплиты, обеспечивающие уплотнение средних и толстых слоев разных видов сыпучего грунта, от песка до каменных насыпей. Соотношение размеров и рабочих характеристик также обеспечивает гибкие возможности эксплуатации, что делает такое оборудование экономичной альтернативой катку при работе в удаленных районах или в условиях ограниченного пространства.

Второй аспект — простота использования. В вашем распоряжении мощность, эквивалентная мощности

10-тонного катка, доступная по нажатию одной кнопки. Модель Husqvarna LH 804 с пультом дистанционного управления по Bluetooth обеспечит дополнительные преимущества при выполнении сложных работ. Пульт дистанционного управления с технологией Bluetooth позволяет вам контролировать оборудование с расстояния до 30 метров, то есть на достаточном удалении от препятствий, вредных выбросов и угрозы обвала. Технология Bluetooth использует радиоволны и не требует прямой видимости между пультом дистанционного управления и оборудованием.

Третий аспект — это увеличение времени безотказной работы. Гидравлическая трансмиссия повышает надежность. Эффективные двигатели от известных производителей снижают общие эксплуатационные расходы. Их прочная конструкция из материалов, рассчитанных на тяжелые условия эксплуатации, гарантирует долгую и безотказную работу.

## ДИСТАНЦИОННОЕ УПРАВЛЕНИЕ

Система дистанционного управления Bluetooth позволяет вам всегда оставаться в безопасности. Блоки с индивидуальным сопряжением позволяют избежать риска возникновения электромагнитных помех между управляющим и принимающим модулем. Bluetooth не требует прямой видимости между коммуницирующими устройствами, и таким образом связь не прерывается, даже когда оборудование находится между двумя объектами.



# ПРЯМОХОДНЫЕ И РЕВЕРСИВНЫЕ ВИБРОПЛИТЫ



## ОТСУТСТВИЕ ВИБРАЦИИ, ПЕРЕДАВАЕМОЙ НА КИСТИ И РУКИ

Husqvarna LH 804 имеет дистанционное управление, что позволяет оператору избежать контакта с вредными выбросами и вибрацией и обеспечивает непревзойденный обзор зоны проведения работ.

## ПОВЫШЕННАЯ ПРОЧНОСТЬ

Защитная рама оптимального размера и ударопрочные кожухи защищают двигатель, трансмиссию и приемник радиосигнала.

## ЭКОЛОГИЧНОСТЬ

Система отличается малым расходом топлива и низким уровнем выбросов.

## ПРОСТОТА ОБСЛУЖИВАНИЯ

Складная крышка упрощает доступ ко всем важным деталям.



HUSQVARNA LH 804

## ГЛУБОКОЕ УПЛОТНЕНИЕ

Модели LH 700 и LH 804 могут выполнять работы по уплотнению каменных насыпей и обеспечивают уплотнение на большую глубину.

## МОЩНОСТЬ ГИДРАВЛИЧЕСКОЙ СИСТЕМЫ

Полностью гидравлические реверсивные плиты предназначены для выполнения самых сложных работ.

## РАСШИРЕННЫЕ ВОЗМОЖНОСТИ

Машины серии LH также могут поставляться с боковыми удлинителями 75 мм и 150 мм, которые позволяют увеличить производительность на 45%.

## НАДЕЖНОСТЬ

Прочная конструкция в сочетании с герметичной системой гидравлической трансмиссии — синоним надежности.

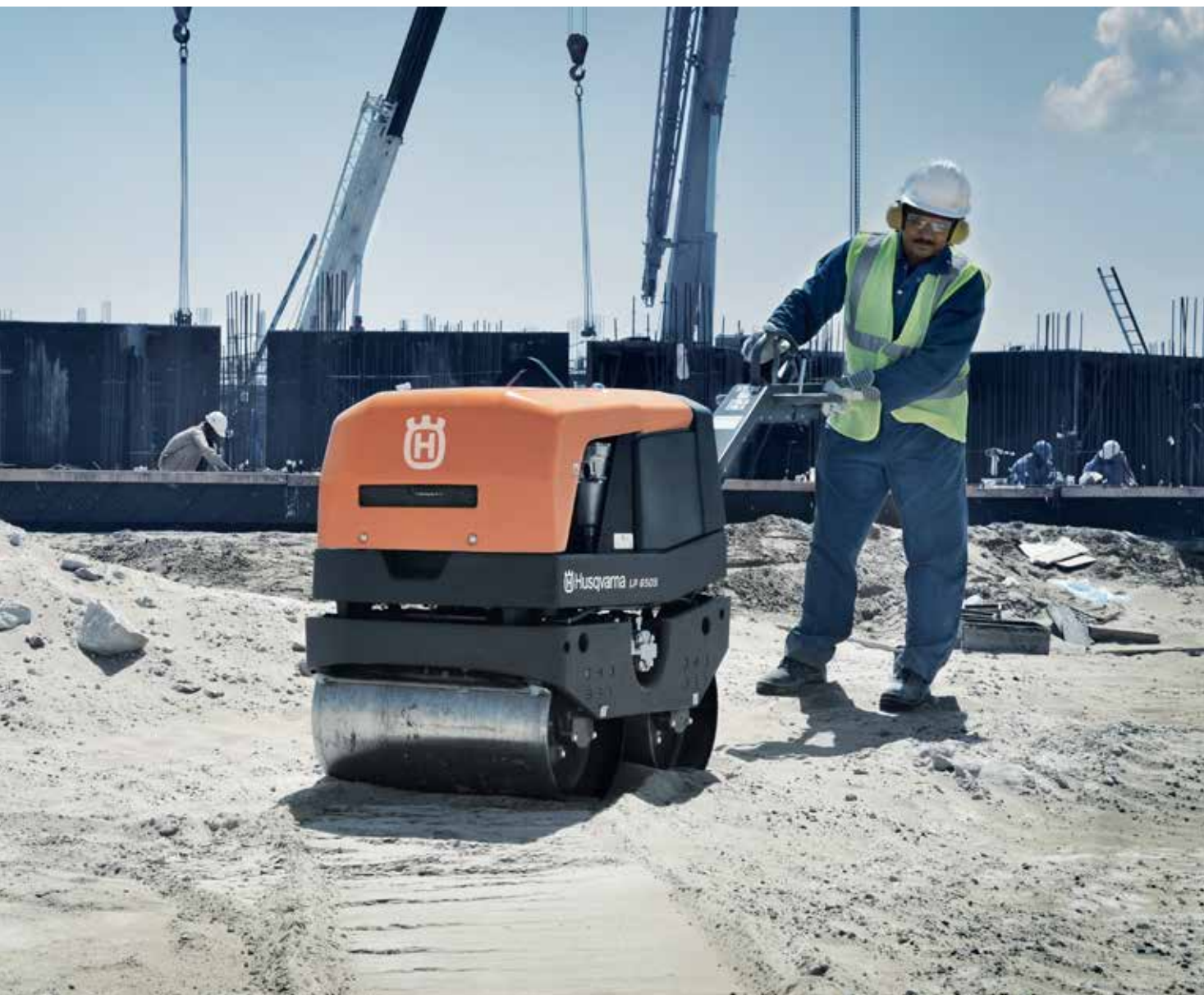
# ТЯЖЕЛЫЕ ПЛИТЫ HUSQVARNA СЕРИИ LH



LH 804

LH 700

Полный ассортимент и технические характеристики приведены на стр. 28–32.



# УСКОРЕНИЕ ТЯЖЕЛЫХ РАБОТ

Двухвальцовые катки Husqvarna LP 6505 и LP 7505 идеально подходят для уплотнения тонких слоев сыпучего грунта и асфальта. Высокая центробежная сила и скорость серии LP позволяют выполнять больше работы за меньшее время. Эти машины оснащены гидравлическими функциями как для вибрации, так и перемещения.

Компактная конструкция с высоким дорожным просветом, без свеса и с плоскими боковыми стенками позволяет осуществлять работы вблизи стен, столбов и бордюров — то есть практически повсеместно. Режим вибрации легко включается и выключается на обоих вальцах катка. Также благодаря демпфирующей конструкции рукоятки вы сможете работать дольше без

вреда для здоровья. Модели LP 6505 и LP 7505 оснащены скребками для очистки вальцов и гидравлическим тормозом с функцией автоматического торможения для простоты эксплуатации и повышения безопасности. К другим стандартным функциям относятся счетчик моточасов и индикатор необходимости замены масла. Две откидные крышки облегчают обслуживание и зарядку аккумулятора. Встроенный охладитель гидравлического масла способствует уменьшению износа компонентов и увеличению интервалов технического обслуживания. Он также продлевает срок службы гидравлических шлангов, уплотнений и соединителей.

# ДВУХВАЛЬЦОВЫЕ КАТКИ



## НИЗКИЙ УРОВЕНЬ ВИБРАЦИИ

Демпфирующая конструкция рукоятки. Удобство обращения. Кнопка остановки в стандартной комплектации.

## ПРОСТОЙ ПОДЪЕМ ТЯЖЕЛОГО ОБОРУДОВАНИЯ

Усиленная защитная рама оснащена единой подъемной проушиной для удобства

HUSQVARNA LP 6505

## УДОБСТВО ОБСЛУЖИВАНИЯ

Откидные крышки обеспечивают удобный доступ к точкам обслуживания и аккумулятору.

## УДОБСТВО ОБРАЩЕНИЯ

Автоматические гидравлические тормоза облегчают управление и повышают безопасность.

## ДВИГАТЕЛЬ С ПРЕВОСХОДНЫМИ ХАРАКТЕРИСТИКАМИ

Мощный двигатель с малым расходом топлива и низким уровнем выбросов. Счетчик моточасов и индикатор необходимости замены масла для оптимального контроля состояния оборудования.

## ДОЛГОВЕЧНОСТЬ

Встроенный охладитель гидравлического масла увеличивает срок службы компонентов и повышает надежность в тяжелых условиях эксплуатации при высоких температурах.

## СЕРИЯ HUSQVARNA LP



LP 7505

LP 6505

Полный ассортимент и технические характеристики приведены на стр. 28–32.



# ПОВЫШЕНИЕ ПРОИЗВОДИТЕЛЬНОСТИ СЛОЖНЫХ РАБОТ В ТРАНШЕЯХ

Мощный и простой в эксплуатации траншейный уплотнитель Husqvarna LP 9505 эффективно справляется со сложными уплотнительными операциями в траншеях. LP 9505 поможет выполнить работу в срок в любых условиях: на крутом склоне, на плотном или рыхлом грунте. Большая эксплуатационная масса обеспечивает эффективное уплотнение без вибрации, начиная с самых первых статичных проходов и вплоть до конечного результата.

Надежный и экономичный дизельный двигатель Kubota соответствует требованиям стандарта Tier 4 Final и обеспечивает лучшую в своем классе мощность, а шарнирное рулевое управление позволяет уплотнителю проходить повороты, не оставляя рытвин. Сверхвысокие и широкие накладки на вальцы обеспечивают оптимальное сцепление с поверхностью для выполнения повседневных задач на влажном или сухом связном грунте.

Благодаря большому числу продуманных решений Husqvarna

LP 9505 позволяет оператору работать максимально эффективно. Прочный и легкий пульт дистанционного управления обеспечивает плавное и безопасное маневрирование машины, которая четко следует командам оператора, и гарантирует комфортное управление даже при работе в перчатках. Дисплей управления сообщает оператору о необходимости проверок.

Технология дистанционного радиоуправления позволяет оператору выбрать удобное положение и добиться оптимальных конечных результатов. За счет этого улучшается эргономичность оборудования и создаются более безопасные условия для работы. Широкие вальцы и низкий центр тяжести обеспечивают превосходную устойчивость для дополнительного повышения безопасности. Техническое обслуживание требует минимум времени и усилий благодаря четкой маркировке всех точек обслуживания, расположенных под защитными крышками.

# ТРАНШЕЙНЫЕ УПЛОТНИТЕЛИ



## ПРОСТОТА ПОГРУЗКИ И ТРАНСПОРТИРОВКИ

LP 9505 имеет одну общую точку подъема с крупной подъемной проушиной. Шарнирное соединение фиксируется складным транспортировочным замком. Также спереди и сзади предусмотрены дополнительные проушины для буксировки.

## ТЕХНИЧЕСКОЕ ОБСЛУЖИВАНИЕ СТАЛО ПРОЩЕ И БЫСТРЕЕ

Все точки обслуживания находятся под крышками и легко доступны. На фильтрах, гидравлических шлангах и других компонентах четко указаны артикулы, что упрощает заказ запасных частей, так как владельцу не приходится искать номера изделий в руководстве.

## ПОЛНЫЙ БАК ДЛЯ ВЫСОКОЙ ПРОИЗВОДИТЕЛЬНОСТИ

30-литровый топливный бак обеспечивает лучшее в своем классе время непрерывной работы — 8,6 ч.

HUSQVARNA LP 9505



## ОПТИМАЛЬНОЕ СЦЕПЛЕНИЕ И УПЛОТНЕНИЕ

Накладки валцов разработаны и подобраны по размеру для оптимального сцепления с поверхностью. Торцевые крышки валцов обеспечивают дополнительную защиту уплотнений ступиц и плавно скользят по стенкам траншеи, не врезаясь в них. Уширители валцов легко снимаются и устанавливаются.



## УДОБСТВО ЭКСПЛУАТАЦИИ

Современный пульт дистанционного управления отличается эргономичной конструкцией и удобством использования. На дисплее для оператора отображаются важные сведения о состоянии оборудования, а также выводятся предупреждения.



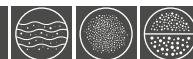
## БОРТОВАЯ АККУМУЛЯТОРНАЯ СТАНЦИЯ И ОТСЕК ДЛЯ ХРАНЕНИЯ

Запираемый отсек, встроенный в крышку, предназначен для хранения пульта дистанционного управления и бортовой зарядки второго аккумулятора. Кроме того, вы можете подключать или заряжать дополнительное оборудование через разъем электропитания 12 В (например, фонари рабочего освещения).

**Полный ассортимент и технические характеристики приведены на стр. 28–32.**

# ОБЗОР АССОРТИМЕНТА И ТЕХНИЧЕСКИЕ ХАРАКТЕРИСТИКИ

## ТРАМБОВКИ



	LT 8005 Yanmar		LT 6005		LT 5005	
Двигатель	Yanmar L48V	Yanmar L48V	Honda GXR120	Honda GXR120	Honda GXR120	Honda GXR120
Мощность, кВт	3,0	3,0	2,7	2,7	2,7	2,7
Топливо	Дизель	Дизель	Бензин	Бензин	Бензин	Бензин
Эксплуатационная масса, кг	92	92	70	69	62	61
Частота, Гц	11	11	12	12	12	12
Скорость, м/мин	11,5	11,5	15-18	15-18	15-18	15-18
Вибрация, передаваемая на кисти/руки, рукоятка, м/с <sup>2</sup>	12,8	12,8	6,4	6,4	6,4	6,4
Мощность звука, гарантированная, дБ(А)	106	106	106	106	106	106
Уровень звукового давления, действующего на органы слуха оператора, дБ(А)	93	93	92	92	92	92
Ширина плиты, мм	330	280	280	230	230	150
Длина плиты, мм	332	332	332	332	332	332
Д×Ш×В, мм	780×382×1089	780×382×1089	726×345×1084	726×345×1084	726×345×1025	726×345×1025
<b>Артикулы деталей</b>	970 70 31-02	970 70 31-01	967 85 45-05	967 85 45-04	967 85 46-03	967 85 46-04

ПРИНАДЛЕЖНОСТИ / ДОПОЛНИТЕЛЬНОЕ ОБОРУДОВАНИЕ	LT 8005 Yanmar		LT 6005		LT 5005	
Комплект транспортировочных колес	596 02 38-01	596 02 38-01	596 02 38-01	596 02 38-01	596 02 38-01	596 02 38-01

## ПРЯМОХОДНЫЕ ВИБРОПЛИТЫ — ЗЕМЛЯНЫЕ РАБОТЫ И АСФАЛЬТ

### ЗЕМЛЯНЫЕ РАБОТЫ



ПРЯМОХОДНЫЕ ВИБРОПЛИТЫ	LF 130 LT <sup>1</sup>		LF 80 L	LF 50 L	LFV 100		LFV 80
Двигатель	Honda GX160	Hatz 1B20	Honda GX160	Honda GXR120	Honda GX 160	Hatz 1B20	Honda GX 160
Мощность, кВт	3,6	3,2	3,6	2,3	3,6	3,2	3,6
Топливо	Бензин	Дизель	Бензин	Бензин	Бензин	Дизель	Бензин
Эксплуатационная масса, кг	135	142	84	53	92	102,4	81,4
Частота, Гц	95	95	95	95	95	95	95
Центробежная сила, кН	20	20	19	8	17	17	19
Скорость, м/мин	26	22	33	24	25	25	33
Вибрация, передаваемая на кисти/руки, стандартная рукоятка, м/с <sup>2</sup>	5,4	6,8	6,7	6,9	7,8	6,8	6,7
Вибрация, передаваемая на кисти/руки, рукоятка со сниженным уровнем вибрации, м/с <sup>2</sup>	1,1	1,1	1,2	1,8	—	—	—
Мощность звука, гарантированная, дБ(А)	105	104	103	102	104	104	103
Уровень звукового давления, действующего на органы слуха оператора, дБ(А)	95	103	91	88	94	94	93
Ширина плиты, мм	500	500	420	320	500	500	420
Длина плиты, мм	580	580	570	505	595	595	570
Д×Ш×В, мм	960×500×995	960×500×1122	960×420×995	940×320×965	960×500×995	960×500×995	960×500×995
<b>ИНФОРМАЦИЯ ОБ АРТИКУЛЕ</b>	967 89 66-01	967 89 69-01	967 85 50-01	967 85 47-02	970 45 55-02	970 45 55-03	970 45 55-01

1) С транспортировочными колесами.

ПРИНАДЛЕЖНОСТИ / ДОПОЛНИТЕЛЬНОЕ ОБОРУДОВАНИЕ	LF 130 LT <sup>1</sup>		LF 80 L	LF 50 L	LFV 100		LFV 80
Комплект для укладки блоков	594 86 82-01	594 86 82-01	594 86 81-01	594 75 72-01	594 86 82-01	594 86 82-01	594 86 81-01
Резервуар для воды	—	—	596 39 29-02	—	596 39 29-02	596 39 29-02	596 39 29-02
Комплект транспортировочных колес	594 20 49-01	594 20 49-01	594 20 49-01	595 12 07-01	594 20 49-01	594 20 49-01	594 20 49-01
Вилочный подъемник	595 50 31-01	595 50 31-01	595 50 31-01	—	595 50 31-01	595 50 31-01	595 50 31-01

## ПРЯМОХОДНЫЕ И РЕВЕРСИВНЫЕ ВИБРОПЛИТЫ – ТЯЖЕЛЫЕ ПЛИТЫ СЕРИИ LH



	LH 804	LH 700
Двигатель	Hatz 1D90V	Hatz 1D90V
Мощность, кВт	11,0	11,0
Топливо	Дизель	Дизель
Эксплуатационная масса, кг	820	780
Частота, Гц	53	53
Центробежная сила, кН	95	95
Скорость, м/мин	30	30
Вибрация, передаваемая на кисти/руки, рукоятка, м/с <sup>2</sup>	—	3,3
Мощность звука, гарантированная, LWA, дБ(А)	109	109
Уровень звукового давления, воздействующего на органы слуха оператора, LPA, дБ(А)	—	98,4
Ширина плиты, мм	660	660
Д×Ш×В, мм	1150×660×790	1880×660×1180
<b>Артикулы деталей</b>		
Электрическая система запуска	967 89 73-01	967 89 72-01

ПРИНАДЛЕЖНОСТИ / ДОПОЛНИТЕЛЬНОЕ ОБОРУДОВАНИЕ	LH 804	LH 700
Комплект удлинительной плиты 2×75 мм	594 82 60-01	594 82 60-01
Комплект удлинительной плиты 2×150 мм	594 82 61-01	594 82 61-01



АСФАЛЬТ И  
ГРУНТ

LFV 60	LF 100 LAT <sup>1</sup>		LF 80 LAT <sup>1</sup>	LF 75 LAT <sup>1</sup>		LF 60 LAT <sup>1</sup>	LFe 60 LAT <sup>1</sup>	LF 60i LAT <sup>1</sup>
Honda, GX120	Honda GX160	Hatz 1B20	Honda GX160	Honda GX160	Honda GX160	Honda GXR120	Honda eGX	Бесщеточный
2,4	3,6	3,2	3,6	3,6	3,6	2,3	1,8	1,2
Бензин	Бензин	Дизель	Бензин	Бензин	Бензин	Бензин	Аккумулятор	Аккумулятор
64	109	118	95	97	95	67	88	69
95	95	95	95	95	95	95	95	95
10	17	17	19	15	15	10	10	10
22	25	25	33	24	27	25	22	22
6	6	9,3	6,7	6,0	6,0	7,9	6,9	6,1
—	1,3	1,9	1,2	1,2	1,2	1,9	1,6	1,8
100	104	105	103	104	104	102	100	100
87	93	93	91	91	91	88	85	85
350	500	500	420	500	420	350	350	350
550	595	595	570	570	570	545	550	550
992x350x961	960×500×995	960×500×995	960×420×995	1037×500×995	960×420×995	986×350×968	1003x350x965	974x350x968
970 71 93-01	967 85 51-02	967 89 68-01	967 85 50-02	967 85 49-02	967 85 49-01	967 85 48-02	970 51 69-01	970 51 68-01

LFV 60	LF 100 LAT <sup>1</sup>		LF 80 LAT <sup>1</sup>	LF 75 LAT <sup>1</sup>		LF 60 LAT <sup>1</sup>	LFe 60 LAT <sup>1</sup>	LF 60i LAT <sup>1</sup>
595 36 75-01	594 86 82-01	594 86 82-01	594 86 81-01	594 86 82-01	594 86 81-01	595 36 75-01	595 36 75-01	595 36 75-01
546 86 65-01	596 39 29-02	596 39 29-02	596 39 29-02	596 39 29-02	596 39 29-02	596 32 74-01	596 32 74-01	596 32 74-01
594 20 49-01	594 20 49-01	594 20 49-01	594 20 49-01	594 20 49-01	594 20 49-01	595 12 07-01		595 12 07-01
—	595 50 31-01	595 50 31-01	595 50 31-01	595 50 31-01	595 50 31-01	—		

## ПРЯМОХОДНЫЕ И РЕВЕРСИВНЫЕ ВИБРОПЛИТЫ – МАЛОГАБАРИТНАЯ СЕРИЯ LG



	LG 300				
Двигатель	Honda GX270	Honda GX270	Hatz 1B30	Hatz 1B30	Hatz 1B30
Мощность, кВт	5,3	5,3	4,7	4,7	4,7
Топливо	Бензин	Бензин	Дизель	Дизель	Дизель
Эксплуатационная масса, кг	270	265	282	307	302
Частота, Гц	68	68	68	68	68
Центробежная сила, кН	40	40	40	40	40
Скорость, м/мин	25	25	25	25	25
Вибрация, передаваемая на кисти/руки, рукоятка, м/с <sup>2</sup>	2,4	2,4	1,7	1,7	1,7
Мощность звука, гарантированная, LWA, дБ(А)	108	108	108	108	108
Уровень звукового давления, воздействующего на органы слуха оператора, LPA, дБ(А)	95	95	95	95	95
Ширина плиты, мм	600	500	500	600	500
Д×Ш×В, мм	1385×600×1120	1385×500×1120	1385×500×1120	1385×600×1120	1385×500×1120
<b>Артикулы деталей</b>					
Ручная система запуска	967 85 53-02	967 85 53-01	967 85 53-04	—	—

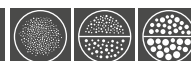
ПРИНАДЛЕЖНОСТИ / ДОПОЛНИТЕЛЬНОЕ ОБОРУДОВАНИЕ	LG 300				
Комплект для укладки блоков	594 83 03-01	594 83 02-01	594 83 02-01	594 83 03-01	594 83 02-01
Транспортировочное устройство	594 83 05-01	594 83 05-01	594 83 05-01	594 83 05-01	594 83 05-01

## ПРЯМОХОДНЫЕ И РЕВЕРСИВНЫЕ ВИБРОПЛИТЫ – СРЕДНЕГАБАРИТНАЯ СЕРИЯ LG



	LG 504			LG 400	
Двигатель	Hatz 1D81Z	Hatz 1D81Z	Hatz 1D81Z	Honda GX 390	Lombardini 15LD 440/S (Kohler)
Мощность, кВт	9,2	9,2	9,2	8,3	6,2
Топливо	Дизель	Дизель	Дизель	Бензин	Дизель
Эксплуатационная масса, кг	513	499	470	398	436
Частота, Гц	69	69	69	60	60
Центробежная сила, кН	65	65	65	52	52
Скорость, м/мин	32	32	32	25	25
Вибрация, передаваемая на кисти/руки, рукоятка, м/с <sup>2</sup>	2,5	2,5	2,5	2,5	2,1
Мощность звука, гарантированная, LWA, дБ(А)	109	109	109	108	108
Уровень звукового давления, воздействующего на органы слуха оператора, LPA, дБ(А)	108	108	108	95	93
Ширина плиты, мм	850 (550+2×150)	700 (550+2×75)	550	650	650
Д×Ш×В, мм	1670×850×1190	1670×750×1190	1670×550×1190	1690×650×1150	1690×650×1150
<b>Артикулы деталей</b>					
Ручная система запуска	—	—	967 85 55-08	967 85 54-01	—
Электрическая система запуска	967 85 55-11	967 85 55-07	967 85 55-06	—	967 89 64-03
Электрическая система запуска и индикатор уплотнения	967 85 55-12	967 85 55-05	967 85 55-04	—	967 89 64-01

ПРИНАДЛЕЖНОСТИ / ДОПОЛНИТЕЛЬНОЕ ОБОРУДОВАНИЕ	LG 504			LG 400	
Комплект удлинительной плиты 2×75 мм	594 75 87-01	594 75 87-01	594 75 87-01	—	—
Комплект удлинительной плиты 2×150 мм	594 75 88-01	594 75 88-01	594 75 88-01	—	—
Комплект для укладки блоков	—	595 12 89-01	—	594 44 79-02	594 44 79-02



LG 204				LG 164		
Honda GX200	Hatz 1B20	Hatz 1B20	Hatz 1B20	Honda GX160	Honda GX160	Hatz 1B20
4,1	3,1	3,1	3,1	3,6	3,6	3,1
Бензин	Дизель	Дизель	Дизель	Бензин	Бензин	Дизель
211	228	251	244	157	148	170
65	65	65	65	80	80	80
36	36	36	36	28	28	28
23	22	22	22	22	22	22
3,5	2,8	2,8	3,4	2,3	2,3	3,5
106	108	108	108	108	108	108
84	93	93	85,1	82,4	81,9	84
500	500	600	500	450	350	450
1334×500×1126	1334×500×1126	1334×600×1126	1334×500×1126	119×450×1069	119×350×1069	119×450×1069
967 85 52-01	967 85 52-05	—	—	967 85 56-01	967 85 56-02	967 89 76-02

LG 204				LG 164		
594 82 58-01	594 82 58-01	594 75 96-01	594 82 58-01	594 83 01-01	595 36 85-01	594 83 01-01
594 83 05-01	594 83 05-01	594 83 05-01	594 83 05-01	594 83 05-01	594 83 05-01	594 83 05-01

## ДВУХВАЛЬЦОВЫЕ КАТКИ



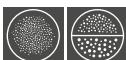
	LP 9505	LP 7505		LP 6505	
Двигатель	Kubota D1105	Hatz 1D50S	Hatz 1D50S	Hatz 1D42S	Hatz 1D42S
Мощность, кВт	18	7,9	7,9	7,2	7,2
Топливо	Дизель	Дизель	Дизель	Дизель	Дизель
Эксплуатационная масса, кг	1675	981	1001	745	765
Частота, Гц	42	57	57	58	58
Центробежная сила, кН	72/36 (высокая/низкая)	27	27	22	22
Скорость, передний/задний ход, км/ч	0-2,7	0-3,6	0-3,6	0-3,6	0-3,6
Вибрация, передаваемая на кисти/руки, рукоятка, м/с <sup>2</sup>	Н/Д	2,6	2,6	4,1	4,1
Мощность звука, гарантированная, дБ(А)	106	107	107	107	107
Уровень звукового давления, воздействующего на органы слуха оператора, дБ(А)	Н/Д	88	88	88	88
Диаметр вальца, мм	523	400	400	400	400
Ширина вальца, мм	850	750	750	650	650
Д×Ш×В, мм	1856×850×1369	1110/2500×820×1260	1110/2500×820×1260	1110/2500×720×1215	1110/2500×720×1215

### Артикулы деталей

Ручная система запуска	—	967 89 74-01	—	967 85 57-02	—
Электрическая система запуска	967 95 08-01	—	967 89 74-02	—	967 85 57-03

ПРИНАДЛЕЖНОСТИ / ДОПОЛНИТЕЛЬНОЕ ОБОРУДОВАНИЕ	LP 9505	LP 7505		LP 6505	
Комплект безопасной изогнутой рукоятки	—	594 17 09-01	594 17 09-01	594 17 09-01	594 17 09-01
Настольное зарядное устройство	594 10 52-02	—	—	—	—
Комплект гладкого вальца	531 10 98-01	—	—	—	—

## УПЛОТНИТЕЛЬ С КРУГЛОЙ ПЛИТОЙ



	LX 90
Двигатель	Honda GX160
Мощность, кВт	3,6
Топливо	Бензин
Эксплуатационная масса, кг	96
Частота, Гц	75
Центробежная сила, кН	16
Скорость, м/мин	22
Вибрация, передаваемая на кисти/руки, рукоятка, м/с <sup>2</sup>	6,1
Мощность звука, гарантированная, дБ(А)	104
Уровень звукового давления, воздействующего на органы слуха оператора, дБ(А)	92
Диаметр плиты, мм	450
Д×Ш×В, мм	450×450×920

### АРТИКУЛ ДЕТАЛИ

Ручная система запуска	967 89 71-01
------------------------	--------------

## ПРИНАДЛЕЖНОСТИ



КОМПЛЕКТ ДЛЯ УКЛАДКИ БЛОКОВ



КОМПЛЕКТ ТРАНСПОРТИРОВочНЫХ КОЛЕС



БАК ДЛЯ ВОДЫ



ВИЛОЧНЫЙ ПОДЪЕМНИК



# КОМПЛЕКТЫ ДЛЯ ТЕХОБСЛУЖИВАНИЯ



Комплекты для технического обслуживания Husqvarna позволяют продлить срок службы вашего оборудования. Каждое изделие в комплекте разработано специально для конкретной машины. Каждая машина поставляется с графиком технического обслуживания, который поможет вам своевременно заказывать запчасти, отслеживать и улучшать планирование технического обслуживания или проводить капитальный ремонт оборудования. Каждый комплект можно приобрести вместе с машиной или при необходимости отдельно.

## ПОМОЩЬ В СВОЕВРЕМЕННОМ ПРОВЕДЕНИИ ПЛАНОВОГО ОБСЛУЖИВАНИЯ

Планируйте заранее и будьте уверены в том, что в нужный момент все необходимые запчасти окажутся под рукой.

## ПОМОЩЬ В ПЛАНИРОВАНИИ ПОПОЛНЕНИЯ ЗАПАСОВ ЗАПЧАСТЕЙ ДЛЯ РУТИННОГО ОБСЛУЖИВАНИЯ

Не тратьте лишнее время на перевозку запчастей со своего склада в ремонтную мастерскую. Запчасти могут быть крупными и тяжелыми, а их транспортировка дорогостоящей.

## ВСЕГДА НАГОТОВЕ

Техническое обслуживание по месту не составит труда, если все стандартные запчасти будут в наличии.

## ИСПОЛЬЗОВАНИЕ ТОЛЬКО ОРИГИНАЛЬНЫХ ЗАПЧАСТЕЙ

При выборе комплектов для техобслуживания Husqvarna вы можете быть уверены, что качество входящих в их состав деталей идеально соответствует вашему оборудованию Husqvarna.

### КОМПЛЕКТ ДЛЯ ТЕХОБСЛУЖИВАНИЯ LT 5005 И LT 6005



ОПИСАНИЕ	АРТИКУЛЫ ДЕТАЛЕЙ	КОЛИЧЕСТВО
Комплект для техобслуживания (6 месяцев)	594 21 45-02	1
<b>Состав:</b>		
Воздушный фильтр в сборе		1
Топливный фильтр		1
Свеча зажигания		1

### КОМПЛЕКТ ДЛЯ ТЕХОБСЛУЖИВАНИЯ СНЯТОЙ С ПРОИЗВОДСТВА МОДЕЛИ LT 8005 Hatz



ОПИСАНИЕ	АРТИКУЛЫ ДЕТАЛЕЙ	КОЛИЧЕСТВО
Комплект для техобслуживания (6 месяцев)	594 21 47-01	1
<b>Состав:</b>		
Свеча зажигания		
Топливный фильтр		2
Фильтрующий элемент воздушного фильтра		2

### КОМПЛЕКТ ДЛЯ ТЕХОБСЛУЖИВАНИЯ LF 50 L/LF 60 LAT



ОПИСАНИЕ	АРТИКУЛЫ ДЕТАЛЕЙ	КОЛИЧЕСТВО
Комплект для техобслуживания (12 месяцев)	594 21 57-02	1
<b>Состав:</b>		
Воздушный фильтр, внешний		1
Фильтрующий элемент воздушного фильтра		1
Клиновой ремень		1
Фильтрующий элемент воздушного фильтра		1

### КОМПЛЕКТ ДЛЯ ТЕХОБСЛУЖИВАНИЯ LF 75/LF 80/LF 100/LF 130/LFV 80/LFV 100 | Honda



ОПИСАНИЕ	АРТИКУЛЫ ДЕТАЛЕЙ	КОЛИЧЕСТВО
Комплект для техобслуживания (12 месяцев)	594 21 62-02	1
<b>Состав:</b>		
Воздушный фильтр в сборе		1
Фильтрующий элемент воздушного фильтра		1
Клиновой ремень		1
Свеча зажигания		1

### КОМПЛЕКТ ДЛЯ ТЕХОБСЛУЖИВАНИЯ LFV 100, LF 100 LAT И LF 130 LT | HATZ



ОПИСАНИЕ	АРТИКУЛЫ ДЕТАЛЕЙ	КОЛИЧЕСТВО
Комплект для техобслуживания (12 месяцев)	594 21 67-02	1
<b>Состав:</b>		
Воздушный фильтр		1
Топливный фильтр		1
Клиновой ремень		1

### КОМПЛЕКТ ДЛЯ ТЕХОБСЛУЖИВАНИЯ LG 164 | HONDA



ОПИСАНИЕ	АРТИКУЛЫ ДЕТАЛЕЙ	КОЛИЧЕСТВО
Комплект для техобслуживания (12 месяцев)	595 38 58-01	1
<b>Состав:</b>		
Воздушный фильтр		1
Клиновой ремень		1
Воздушный фильтр в сборе		1

### КОМПЛЕКТ ДЛЯ ТЕХОБСЛУЖИВАНИЯ LG 204 | HONDA



ОПИСАНИЕ	АРТИКУЛЫ ДЕТАЛЕЙ	КОЛИЧЕСТВО
Комплект для техобслуживания (12 месяцев)	599 71 20-01	1
<b>Состав:</b>		
Сапун воздушного фильтра		1
Клиновой ремень		1
Воздушный фильтр		1

### КОМПЛЕКТ ДЛЯ ТЕХОБСЛУЖИВАНИЯ LG 164 И LG 204 | HATZ



ОПИСАНИЕ	АРТИКУЛЫ ДЕТАЛЕЙ	КОЛИЧЕСТВО
Комплект для техобслуживания (12 месяцев)	594 21 87-01	1
<b>Состав:</b>		
Топливный фильтр		1
Воздушный фильтр		1
Клиновой ремень		1
Воздушный фильтр		1

### КОМПЛЕКТ ДЛЯ ТЕХОБСЛУЖИВАНИЯ LG 300 | HONDA



ОПИСАНИЕ	АРТИКУЛЫ ДЕТАЛЕЙ	КОЛИЧЕСТВО
Комплект для техобслуживания (12 месяцев)	595 38 47-01	1
<b>Состав:</b>		
Топливный фильтр		1
Воздушный фильтр		1
Клиновой ремень		1
Воздушный фильтр		1

### КОМПЛЕКТ ДЛЯ ТЕХОБСЛУЖИВАНИЯ LG 300 | HATZ



ОПИСАНИЕ	АРТИКУЛЫ ДЕТАЛЕЙ	КОЛИЧЕСТВО
Комплект для техобслуживания (12 месяцев)	594 21 70-01	1
<b>Состав:</b>		
Топливный фильтр		1
Воздушный фильтр		1
Клиновой ремень		1
Воздушный фильтр		1

## КОМПЛЕКТ ДЛЯ ТЕХОБСЛУЖИВАНИЯ LG 400 | HONDA



ОПИСАНИЕ	Артикулы деталей	Количество
Комплект для техобслуживания (12 месяцев)	595 38 42-01	1
<b>Состав:</b>		
Воздушный фильтр		1
Клиновой ремень		1
Воздушный фильтр в сборе		1

## КОМПЛЕКТ ДЛЯ ТЕХОБСЛУЖИВАНИЯ LG 400 | LOMBARDINI



ОПИСАНИЕ	Артикулы деталей	Количество
Комплект для техобслуживания (12 месяцев)	594 21 53-01	1
<b>Состав:</b>		
Воздушный фильтр		1
Фильтрующий элемент топливного фильтра		1
Масляный фильтр, внутренний		1
Воздушный фильтр		1
Клиновой ремень		1

## КОМПЛЕКТ ДЛЯ ТЕХОБСЛУЖИВАНИЯ LG 504 | HATZ



ОПИСАНИЕ	Артикулы деталей	Количество
Комплект для техобслуживания (12 месяцев)	594 21 72-01	1
<b>Состав:</b>		
Масляный фильтр		1
Топливный фильтр		1
Воздушный фильтр		1
Воздушный фильтр		1
Клиновой ремень		1

## КОМПЛЕКТ ДЛЯ ТЕХОБСЛУЖИВАНИЯ LH 700 И LH 804 | HATZ



ОПИСАНИЕ	Артикулы деталей	Количество
Комплект для техобслуживания (12 месяцев)	594 21 76-01	1
<b>Состав:</b>		
Масляный фильтр двигателя		1
Топливный фильтр		1
Воздушный фильтр		1
Фильтр гидравлического масла		1
Фильтр гидравлического масла Bio		1

## КОМПЛЕКТ ДЛЯ ТЕХОБСЛУЖИВАНИЯ LP 6505 И LP 7505 | HATZ



ОПИСАНИЕ	Артикулы деталей	Количество
Комплект для техобслуживания (12 месяцев)	594 21 48-01	1
<b>Состав:</b>		
Фильтр гидравлического масла		1
Масляный фильтр		1
Топливный фильтр		1
Фильтрующий элемент воздушного фильтра		1

## КОМПЛЕКТ ДЛЯ ТЕХОБСЛУЖИВАНИЯ LP 9505 | Kubota



ОПИСАНИЕ	Артикулы деталей	Количество
Комплект для техобслуживания (12 месяцев)	597 49 39-03	1
<b>Состав:</b>		
Масляный фильтр двигателя		1
Фильтрующий элемент фильтра гидравлического масла		1
Топливный фильтр — фильтр предварительной очистки		1
Топливный фильтр		1
Клиновой ремень		1
Резервный элемент воздушного фильтра		1
Основной элемент воздушного фильтра		1



# ЭКСПЕРТЫ HUSQVARNA К ВАШИМ УСЛУГАМ

Оборудование Husqvarna для уплотнительных работ — это не только простота в использовании, но и удобство приобретения, содержания, обслуживания и ремонта. В этом заключается основная идея нашей концепции обслуживания клиентов. В наших сервисных центрах вы можете обратиться за помощью к высококвалифицированным специалистам, обладающим экспертными знаниями об уплотнительном оборудовании Husqvarna. Мы понимаем, как важны для профессионалов быстрое и качественное обслуживание и ремонт. Чтобы упростить процесс взаимодействия с клиентом, все авторизованные специалисты Husqvarna из отдела сервисного обслуживания и запчастей используют интерактивную программу

**RESERVDELAR**



**DIAMANTVERKTYG**





 **Husqvarna**<sup>®</sup>

[husqvarnaconstruction.com](https://husqvarnaconstruction.com)

Copyright © 2024 Husqvarna AB (publ). Все права защищены. Husqvarna и прочие названия продукции и функций являются торговыми марками Husqvarna Group. Мы оставляем за собой право без уведомления вносить изменения в технологию и спецификации.